

A3 Tunnel de Habsbourg

Caniveau pour conduite d'ouvrage

Année de construction
1990/1991

Lieu
A3 Bâle-Zurich

Maître de l'ouvrage
Canton d'Argovie

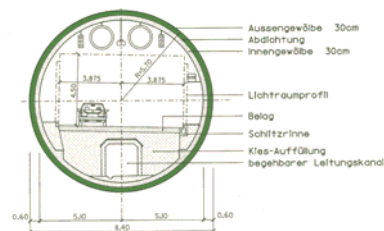
Commettant
Schafir Mugglin
Schäfer
Kopp
Schmalz

Ingénieur
Basler & Hofmann SA,
Zurich
Gähler & Partenaires,
Ennetbaden

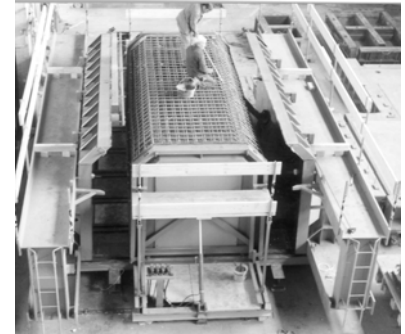
Éléments en béton
Élément SA Veltheim

Description du projet

- Éléments de caniveau pour conduite d'ouvrage avec:
 - Rails Halfen pour la fixation de supports de câbles
 - Insertions pour introductions de câbles
 - Etanchements de joints
 - Enduit de bitume
- Nombre d'éléments 600 pièces à une longueur de 5.00 m
- Poids 15 t / élément



Section



Coffrage



Armature

Avantages

- Production à l'usine avec des déroulements systématiques
- Grande capacité de stockage à l'usine, tout problème de place sur le chantier est ainsi évité
- Production dans des coffrages métalliques avec des tolérances minimales



Montage dans le tunnel de Habsbourg