

## ABB Bâtiment administratif 706

### Eléments de plafond absorbant le bruit

**Année de construction**  
2000

**Lieu**  
Baden

**Maître de l'ouvrage**  
ABB Immobiliers SA

**Architecte**  
Burkhard, Meyer Architectes

**Ingénieur**  
Minikus, Witta und Voss

**Entreprise générale**  
Zschokke

**Eléments en béton**  
Elément SA Veltheim

#### Description du projet

- Construction de plafonds précontraints avec fils
- Insertions acoustiques et béton de parement
- Béton B 45/35 avec ciment blanc et pigments blanc
- Portées 5.30 -6.70m
- Total 1261 pièces préfabriquées



Vue des nervures

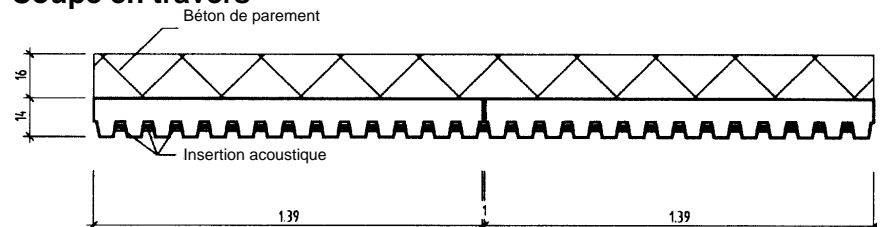


Face inférieure du plafonds

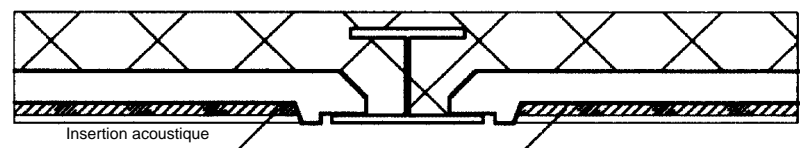
#### Avantages

- Durée de construction courte
- Bandes acoustiques déjà insérées dans l'ouvrage
- Section élancée de grandes portées grâce à la technique de précontrainte
- Exactitude des éléments porteurs
- La face inférieure du plafond est déjà finie après le montage

#### Coupe en travers



#### Coupe longitudinale



Elément SA Tavel  
Mariahilfstr. 25  
C.P. 107, 1712 Tavel  
T +41 26 494 77 77  
F +41 26 494 77 78  
TVA 314 019

Element AG Veltheim  
Industriestr. 10  
5106 Veltheim  
T +41 56 463 64 64  
F +41 56 463 64 65  
MwSt 314 091

PREBETON SA  
Rte de l'Estivage  
C.P. 46, 1580 Avenches  
T +41 26 676 72 00  
F +41 26 675 31 94  
TVA 637 885