

## A3 Habsburgtunnel

### Werkleitungskanal

**Baujahr**  
1990/1991

**Ort**  
A3 Basel-Zürich

**Bauherr**  
Kanton Aargau

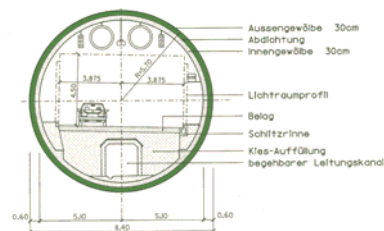
**Auftraggeber**  
Schafir Mugglin  
Schäfer  
Kopp  
Schmalz

**Ingenieur**  
Basler & Hofmann AG,  
Zürich  
Gähler & Partner,  
Ennetbaden

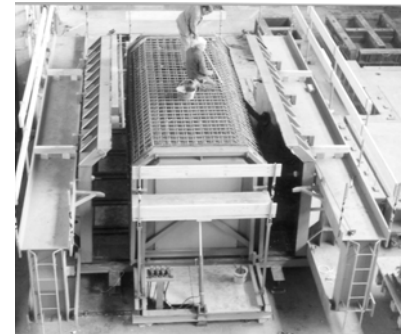
**Betonelemente**  
Element AG Veltheim

### Projektbeschreibung

- Kanalelemente für Werkleitung mit:
  - Halfenschienen für die Befestigung von Kabelträgern
  - Einlagen für Kabeleinführungen
  - Fugendichtungen
  - Bitumenanstrich
- Anzahl Elemente 600 Stück à 5.00 m Länge
- Gewicht 15 t / Element



Querschnitt



Schalung



Armierung

### Vorteile

- Werksproduktion mit geregelten Abläufen
- grosse Lagerkapazität im Werk, dadurch keine Platzprobleme auf der Baustelle
- Fertigung in Stahlschalungen mit minimalen Toleranzen



Montage im Habsburgtunnel