

## Vorgehängte Fassade

### Fassadenanker-Systeme

Fassadenanker-Systeme bestehen aus jeweils:

- einem Oberteil mit höhenjustierbarer Gewindestange
- einem in der Fassadenplatte einbetonierten Unterteil mit oder ohne Seitenjustierung
- einer Abstandschraube für die Justierung des Wandabstandes

Das Oberteil wird mit einem Dübel an die Betonwand befestigt oder in den einbetonierten Tragarm eingeklinkt. Alle Systeme sind aus nichtrostendem Stahl gefertigt. Abstandschrauben, Windanker aus Kunststoff, Spanschlösser, Zahnhalteanker oder Kupplungsplatten ergänzen das System bei zusätzlich auftretenden Windlasten.

### Montage

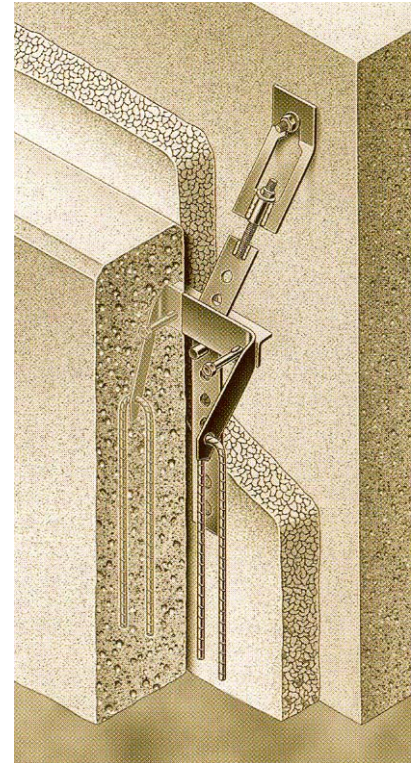
- Bei gebohrter Aufhängung: Dübel einmessen und setzen.
- Bei in der Ortbetonwand einbetonierten Ankerschienen oder Tragarm: Sitz der Ankerschiene oder des Tragarmes kontrollieren. Liegt die Ankerschienen oder der Tragarm ausserhalb des Justierbereiches des Fassadenankers: Dübeln (evtl. kann Gewindestange ausgetauscht werden).
- Montageteile am Fassadenelement montieren.
- Abstandschraube in die Hülse stecken, Abstand zur

### Konzept

Es werden je Fassadenplatte nur zwei Fassadenanker eingebaut (statisch bestimmtes System). Werden die Fassadenanker im gleichen Abstand von der Schwerlinie eingebaut, erhält jeder Anker die Hälfte des Eigengewichts plus evtl. vorhandener Auflast. Diese Vertikallast bestimmt die Laststufe der Fassadenanker

### Vorteile

- einfache und schnelle Montage
- justierbar in alle Richtungen
- statisch bestimmtes System
- Laststufe bis 56 kN



Systemschnitt Fassadenanker

Wand grob eingemessen.

- Bei gebohrter Aufhängung: Anbringen der Fassadenelemente mit Kran: Dübel-oberteil über Gewindestange schieben bzw. Fassadenoberteil in Tragarm einhängen.
- Für die Höhenjustierung nur Muttern mit Gleitlack benutzen. Achtung: Niemals Fertigteile hochjustieren, wenn diese nicht mehr am Kran hängen.
- Abstandschraube nach erfolgter Montage feinjustieren und ausrichten (senkrecht zur Ortbetonebene).

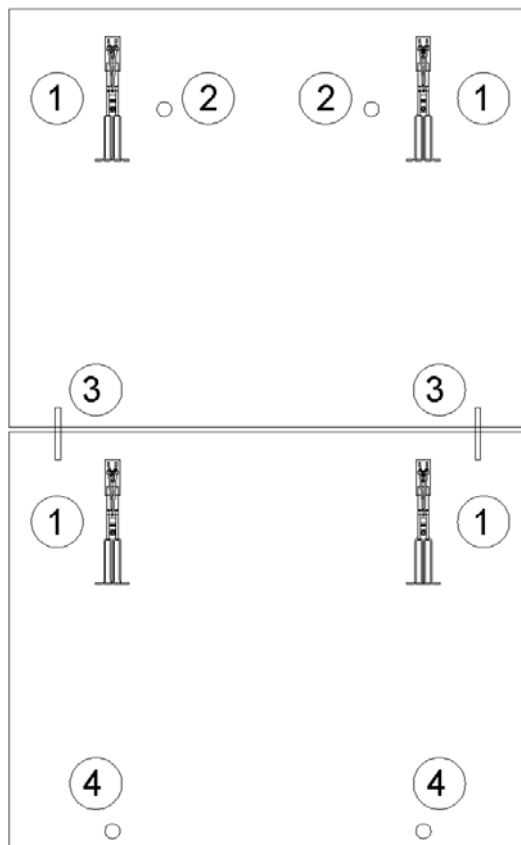


Fassadenplattenanker

## Anordnung

- Einbauwerte der Fassadenanker werden aus den Tabellen des Lieferanten entnommen.
- Grundsätzlich ist zu überprüfen, ob Windsogverankerungen notwendig sind.
- Anordnung der Fassadenanker in den 1/5 Punkten der Fassadenplatte oder im gleichen Abstand von der Schwerlinie, die Abstandsschraube ca. 10-15 cm neben den Anker.

## Querschnitt und Ansicht des Fassadenanker-Systems



## Legende

- ① Fassadenanker
- ② Abstandsschraube
- ③ Verstiftung
- ④ Windanker